

ferroli

بانک حرارت جهانی



فرولی ایتالیا



Catalog
2 0 1 2

کاتالوگ محصولات
www.ferroli.ir



ویژگی ها و مشخصات:

- ❑ ساخت فرولسی ایتالیا
- ❑ ابعاد کوچک و کم وزن
- ❑ طراحی مدرن و زیبا
- ❑ مجهز به شیرگاز جدید جهت عملکرد مطمئن و دقیق با طول عمر بالا و کاهش استهلاک قطعات مکانیکی
- ❑ تنظیم شیرگاز به صورت الکترونیکی از روی برد جهت افزایش دقت در تنظیم
- ❑ سیستم کنترل هوشمند احتراق جهت کارکرد بهینه و ایمنی بالا
- ❑ پمپ سیرکولاتور با سه دور متغیر جهت افزایش توان انتقال آب
- ❑ سیستم ضد گیرپاژ پمپ
- ❑ تامین هوای مورد نیاز جهت احتراق از فضای آزاد
- ❑ دارای بای پس (by-pass) اتوماتیک
- ❑ مجهز به مشعل با پره های استنلس استیل مقاوم به خوردگی
- ❑ سیستم کنترل تدریجی شعله در دو حالت آب گرم بهداشتی و شوفاژ جهت صرفه جویی در مصرف انرژی
- ❑ محفظه احتراق ساخته شده از ورق آلومینایز مقاوم به درجه حرارت بالا
- ❑ کارکرد در دو حالت اقتصادی و راحتی (comfort/eco) جهت صرفه جویی در مصرف انرژی
- ❑ قابلیت نصب ترموستات اتاقی آنالوگ و دیجیتال
- ❑ قابلیت نصب سنسور خارجی (محیط) در بیرون از ساختمان جهت تنظیم خودکار دمای مدار شوفاژ
- ❑ نسبت به تغییرات دمای بیرون و کاهش مصرف انرژی
- ❑ دارای گواهی سه ستاره مصرف انرژی (92/42 EEC)
- ❑ تامین گرمایش واحدهایی با زیر بنای ۱۸۰ متر مربع با توجه به منطقه جغرافیایی و کیفیت مصالح ساختمان
- ❑ راندمان، کیفیت و ایمنی بالا
- ❑ نصب و آموزش رایگان



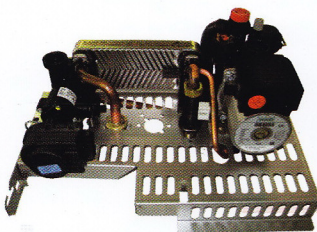
گواهی سه ستاره مصرف انرژی



سیستم ضد یخ زدگی



ترکیب با تناسبات خوردشی



دارای دو مبدل اولیه و ثانویه

الف) مبدل حرارتی اصلی (مبدل اولیه) تمام مس با راندمان بالا با پوشش آلومینیومی مخصوص
ب) مبدل آب گرم بهداشتی (مبدل ثانویه) از نوع صفحه ای از جنس استیل، با راندمان بالا جهت تامین سریع تر آب گرم بهداشتی

دارای صفحه نمایش تمام دیجیتال زیبا و قابل درک جهت سهولت در استفاده و ایرادیاب اتوماتیک با ۲۴ کد خطا و ایرادیاب



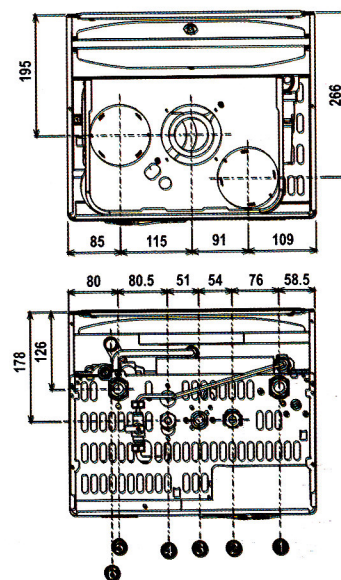
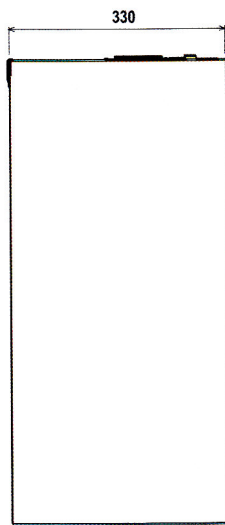
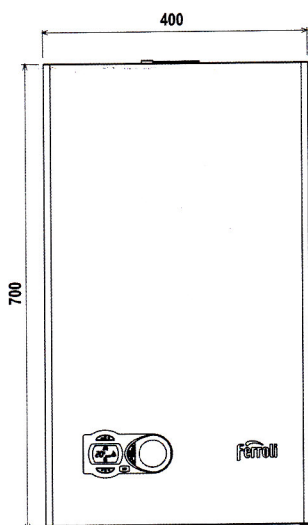
حذف سوئیچ فشار هوا، ونتوری و جایگزینی سیستم الکترونیکی جدید برای کنترل خروج محصولات ناشی از احتراق و حذف تاثیرات شرایط محیطی بر عملکرد دستگاه !!



F24 D

توضیحات:

- ۱- خروجی مدار شوفاژ پکیج (3/4")
- ۲- خروجی آب گرم بهداشتی (1/2")
- ۳- ورودی گاز (1/2")
- ۴- ورودی آب سرد مصرفی (1/2")
- ۵- ورودی مدار شوفاژ پکیج (3/4")
- ۶- خروجی شیر اطمینان (1/2")



F24 D		مدل
25.8	kW	حداکثر توان ورودی
22188	kcal/h	
24.0	kW	حداکثر توان خروجی مدار شوفاژ
20640	kcal/h	
24.0	kW	حداکثر توان خروجی آب گرم بهداشتی
20640	kcal/h	
93.0%	در توان 100%	راندمان
90.5%	در توان 30%	
2.73	m ³ /h	حداکثر مصرف گاز شهری
2	kg/h	گاز مایع
★★★		کلاس انرژی (92/42 EEC)
3(<150mg/kWh)		کلاس NOx
5	m.w.c	حداکثر هد پمپ
13.7	l/min	دبی آب گرم بهداشتی ΔT=25 °C
11.4	l/min	ΔT=30 °C
65	°C	حداکثر دمای مدار آب گرم بهداشتی
40	°C	حداقل
8	lit.	حجم منبع انبساط
0.2	lit.	حجم مبدل ثانویه آب گرم بهداشتی
90	°C	حداکثر دمای مدار شوفاژ
30	°C	حداقل
230/50	V/Hz	منبع برق
110	W	مصرف برق
400x700x330	mm	ابعاد (عمق، ارتفاع، عرض)
32	kg	وزن
X5D	IP	درجه حفاظت الکتریکی



ویژگی ها و مشخصات:



- ❑ ساخت فرولی ایتالیا
- ❑ ابعاد کوچک و کم وزن
- ❑ طراحی مدرن و زیبا
- ❑ مبدل حرارتی مسی یکپارچه تمام مسی با پوشش آلومینیومی مخصوص، جهت جلوگیری از اکسیداسیون مس
- ❑ دارای برد الکترونیکی با میکروپروسسور جهت کنترل دقیق دستگاه
- ❑ ایرادیاب اتوماتیک با صفحه نمایش تمام دیجیتال زیبا و قابل درک جهت سهولت در استفاده
- ❑ دو فیوز حفاظتی دو مسیر فاز و نول
- ❑ پمپ سیرکولاتور با سه دور متغیر جهت افزایش توان انتقال آب
- ❑ سیستم ضد گیرپاژ پمپ
- ❑ دارای بای پس (by-pass)
- ❑ تامین هوای مورد نیاز جهت احتراق از فضای آزاد
- ❑ مجهز به مشعل با پره های استنلس استیل مقاوم به خوردگی
- ❑ سیستم کنترل تدریجی شعله در دو حالت آب گرم بهداشتی و شوفاژ جهت صرفه جویی در مصرف انرژی
- ❑ محفظه احتراق ساخته شده از ورق آلومینایز مقاوم به درجه حرارت بالا
- ❑ کارکرد در دو حالت اقتصادی و راحتی (comfort/eco) جهت صرفه جویی در مصرف انرژی
- ❑ قابلیت نصب ترموستات اتاقی آنالوگ و دیجیتال
- ❑ دارای گواهی سه ستاره مصرف انرژی (92/42 EEC)
- ❑ تامین گرمایش واحدهایی با زیر بنای ۱۸۰ و ۲۴۰ متر مربع با توجه به منطقه جغرافیایی و کیفیت مصالح ساختمان
- ❑ راندمان، کیفیت و ایمنی بالا
- ❑ نصب و آموزش رایگان



گواهی سه ستاره مصرف انرژی سیستم ضد گیرپاژ ترکیب با ترموستات خودرشی

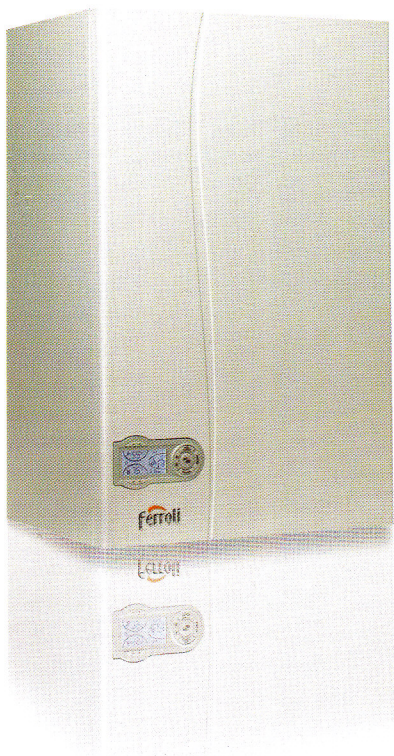
F32		F24		مدل	
34.4	25.8	kW		حداکثر توان ورودی	
29584	22188	kcal/h			
32.0	24.0	kW		حداکثر توان خروجی مدار شوفاژ	
27520	20640	kcal/h			
32.0	24.0	kW		حداکثر توان خروجی آب گرم بهداشتی	
27520	20640	kcal/h			
93.1%	93.0%	در توان 100%		راندمان	
3.64	2.73	m ³ /h		حداکثر مصرف گاز	
2.69	2	kg/h		گاز مایع	
***	***	کلاس انرژی (92/42 EEC)			
3(<150mg/kWh)	3(<150mg/kWh)	کلاس NOx			
6	5	m.w.c		حداکثر هد پمپ	
18.3	13.7	l/min		دبی آب گرم بهداشتی ΔT=25 °C	
15.2	11.4	l/min		ΔT=30 °C	
65	65	°C		حداکثر دمای مدار آب گرم بهداشتی	
40	40	°C		حداقل	
10	7	lit.		حجم متبوع انبساط	
90	90	°C		حداکثر دمای مدار شوفاژ	
30	30	°C		حداقل	
230/50	230/50	V/Hz		منبع برق	
135	110	W		مصرف برق	
400x700x360	400x700x260	mm		ابعاد (عمق، ارتفاع، عرض)	
38	32	kg		وزن	
X5D	X5D	IP		درجه حفاظت الکتریکی	



ویژگی ها و مشخصات:



- ✦ ساخت فرولسی ایتالیا
- ✦ مبدل حرارتی اصلی از جنس مس و پوشش آلومینیومی جهت جلوگیری از اکسیداسیون
- ✦ مبدل آب گرم بهداشتی ثانویه صفحه ای از جنس استیل با عایق حرارتی
- ✦ مبدل آب گرم بهداشتی ثانویه صفحه ای با چهار صفحه بیشتر نسبت به مبدل های صفحه ای پکیج های هم ظرفیت، جهت تامین سریعتر آب گرم بهداشتی
- ✦ حداکثر بازدهی حرارتی برای پکیج های شوفاژ دیواری غیر میعانی به دلیل عملکرد فن با دور متغیر
- ✦ ثابت ماندن راندمان حرارتی حتی زمان کارکرد دستگاه در حداقل توان
- ✦ پمپ سیرکولاتور با سه دور متغیر جهت افزایش توان انتقال آب
- ✦ سیستم ضد گیرپاژ پمپ
- ✦ دارای بای پس (by-pass) اتوماتیک
- ✦ مجهز به مشعل با پره های استنلس استیل مقاوم به خوردگی
- ✦ سیستم کنترل تدریجی شعله در دو حالت آب گرم بهداشتی و شوفاژ جهت صرفه جویی در مصرف انرژی
- ✦ کارکرد در دو حالت اقتصادی و راحتی (comfort/eco) جهت صرفه جویی در مصرف انرژی
- ✦ دارای نشان سه ستاره تولید آب گرم بهداشتی مطابق با استاندارد (EN 13203)
- ✦ دارای گواهی سه ستاره مصرف انرژی (92/42 EEC)
- ✦ قابلیت نصب سنسور خارجی (محیط) در بیرون از ساختمان جهت تنظیم خودکار دمای مدار شوفاژ
- ✦ نسبت به تغییرات دمای بیرون و کاهش مصرف انرژی و قابلیت نصب ترموستات اتاقی آنالوگ و دیجیتال
- ✦ ایرادیاب اتوماتیک با صفحه نمایش تمام دیجیتال زیبا و قابل درک جهت سهولت در استفاده
- ✦ تامین گرمایش واحد های با زیر بنای حتی ۲۰۰ متر مربع با توجه به منطقه جغرافیایی و کیفیت مصالح ساختمان
- ✦ راندمان، کیفیت و ایمنی بالا
- ✦ نصب و آموزش رایگان



F37		F32		مدل	
39.7	34.4	kW		حداکثر توان ورودی	
34142	29584	kcal/h			
37.0	32.0	kW		حداکثر توان خروجی مدار شوفاژ	
31820	27520	kcal/h			
37.0	32.0	kW		حداکثر توان خروجی آب گرم بهداشتی	
31820	27520	kcal/h			
93.1%	93.1%	در توان 100%		راندمان	
90.5%	90.5%	در توان 30%			
4.2	3.64	m³/h		حداکثر مصرف گاز	
3.1	2.69	kg/h		گاز مایع	
★★★	★★★	کلاس انرژی (92/42 EEC)			
3(<150mg/kWh)	3(<150mg/kWh)	کلاس NOx			
6	6	m.w.c		حداکثر هد پمپ	
21.2	18.3	l/min		دبی آب گرم بهداشتی ΔT=25 °C	
17.6	15.2	l/min		ΔT=30 °C	
65	65	°C		حداکثر دمای مدار آب گرم بهداشتی	
40	40	°C		حداقل	
10	10	lit.		حجم منبع انبساط	
0.3	0.3	lit.		حجم مبدل ثانویه آب گرم بهداشتی	
90	90	°C		حداکثر دمای مدار شوفاژ	
30	30	°C		حداقل	
230/50	230/50	V/Hz		منبع برق	
150	135	W		مصرف برق	
450x700x340	450x700x340	mm		ابعاد (عمق، ارتفاع، عرض)	
40	36	kg		وزن	
X5D	X5D	IP		درجه حفاظت الکتریکی	



ویژگی ها و مشخصات:

- ❑ ساخت فرولی ایتالیا
- ❑ دارای مخزن ذخیره آب ۶۰ لیتری جهت تامین مقدار فراوان آب گرم بهداشتی در مدت زمان کوتاه
- ❑ دارای دو پمپ سیرکولاتور مجزا یکی برای مدار شوفاژ و دیگری جهت تولید آب گرم بهداشتی
- ❑ دارای دو منبع انبساط مجزا یکی برای مدار شوفاژ و دیگری جهت مخزن آب گرم بهداشتی
- ❑ دارای مخزن آب گرم کویلی با تبادل حرارتی بالا، از جنس استیل ۳۱۶ پوشیده شده با عایق مخصوص
- ❑ مبدل حرارتی اصلی از جنس مس و پوشش آلومینیومی جهت جلوگیری از اکسیداسیون
- ❑ عملکرد ضد باکتری antigella، به وسیله بالا بردن دمای مخزن آب گرم بهداشتی به صورت دوره ای
- ❑ سیستم ضد گیرپاژ پمپ
- ❑ دارای بای پس (by-pass) اتوماتیک
- ❑ مجهز به مشعل با پره های استنلس استیل مقاوم به خوردگی
- ❑ سیستم کنترل تدریجی شعله در دو حالت آب گرم بهداشتی و شوفاژ جهت صرفه جویی در مصرف انرژی
- ❑ محفظه احتراق ساخته شده از ورق آلومینایز مقاوم به درجه حرارت بالا
- ❑ دارای نشان سه ستاره تولید آب گرم بهداشتی مطابق با استاندارد (EN 13203)
- ❑ دارای گواهی سه ستاره مصرف انرژی (92/42 EEC)
- ❑ تامین هوای مورد نیاز جهت احتراق از فضای آزاد
- ❑ قابلیت نصب سنسور خارجی (محیط) در بیرون از ساختمان جهت تنظیم خودکار دمای مدار شوفاژ نسبت به تغییرات دمای بیرون و کاهش مصرف انرژی
- ❑ قابلیت نصب ترموستات اتاقی آنالوگ و دیجیتال
- ❑ ایرادیاب اتوماتیک با صفحه نمایش تمام دیجیتال زیبا و قابل درک جهت سهولت در استفاده
- ❑ تامین گرمایش واحدهایی با زیر بنای ۲۴۰ متر مربع با توجه به منطقه جغرافیایی و کیفیت مصالح ساختمان
- ❑ راندمان، کیفیت و ایمنی بالا
- ❑ نصب و آموزش رایگان



گواهی سه ستاره مصرف انرژی



سیستم ضد یخ زدگی



ترکیب با تاکیستات خورشیدی



EN13203

F32		مدل	
33.3	kW	حداکثر توان ورودی	
28638	kcal/h		
31.0	kW	حداکثر توان خروجی مدار شوفاژ	
26660	kcal/h		
31.0	kW	حداکثر توان خروجی آب گرم بهداشتی	
26660	kcal/h		
93.0%	در توان 100%	راندمان	
91.0%	در توان 30%		
3.52	m³/h	حداکثر مصرف گاز شهری	
2.6	kg/h	گاز مایع	
★★★		کلاس انرژی (92/42 EEC)	
3(<150mg/kWh)		کلاس NOx	
6	m.w.c	حداکثر هد پمپ	
210	l/10min	ΔT=30 °C	دبی آب گرم بهداشتی
950	l/h	ΔT=30 °C	
65	حداکثر °C	دمای مدار آب گرم بهداشتی	
40	حداقل °C		
10	lit.	حجم منبع انبساط	
90	حداکثر °C	دمای مدار شوفاژ	
30	حداقل °C		
230/50	V/Hz	منبع برق	
140	W	مصرف برق	
600x800x440	mm	ابعاد (عمق، ارتفاع، عرض)	
62	kg	وزن	
X5D	IP	درجه حفاظت الکتریکی	